

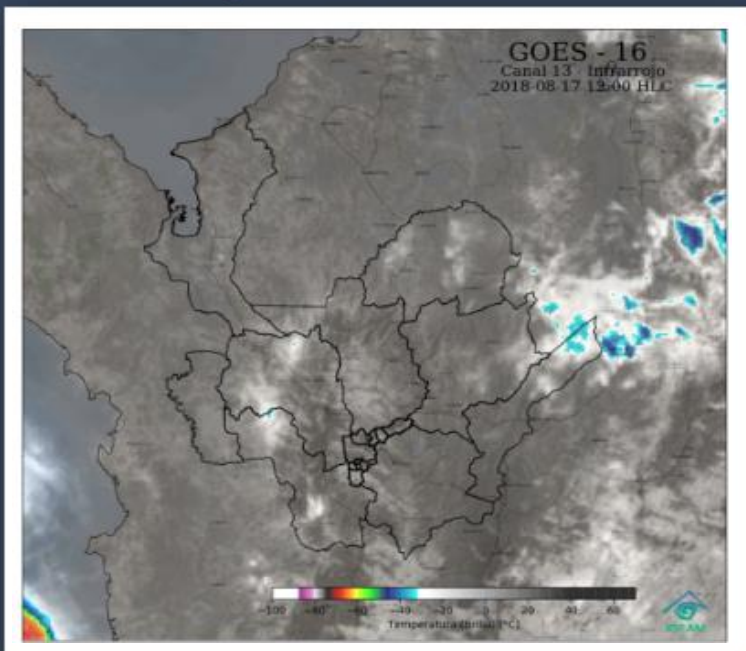
# ¿Cómo está el TIEMPO en ANTIOQUIA?

Centro Regional de Pronósticos y Alertas CRPA

Medellín, viernes 17 de agosto de 2018  
Hora de emisión: 12:15 p.m.



## Imagen Satelital



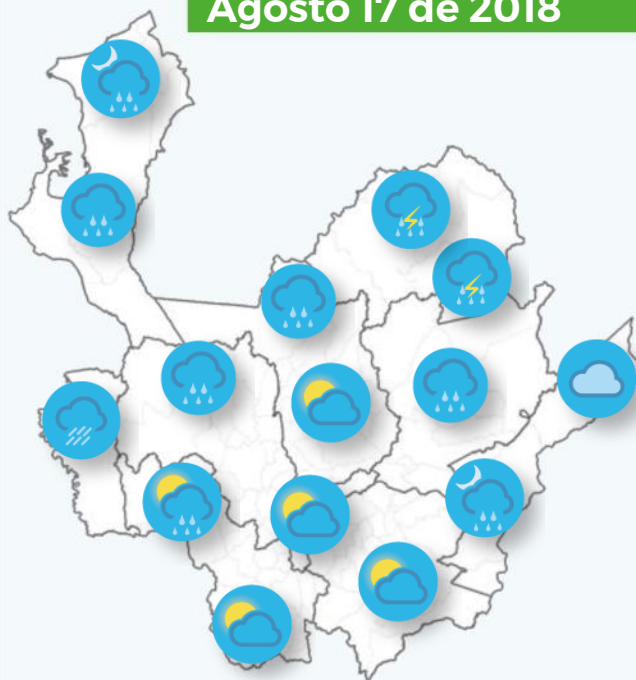
## Condiciones Meteorológicas Actuales

Durante gran parte de la mañana se presentaron condiciones de tiempo seco con intervalos soleados, a excepción de algunas municipios de Oriente que presentaron lluvias de corta duración y en Urabá donde se presentó cielo nublado.

*Nubosidad representada en la imagen satelital.  
Canal Visible GOES 16 - IDEAM -  
Agosto 17 de 2018 - Hora : 12:00 a.m.*

## Pronóstico del Tiempo

Agosto 17 de 2018

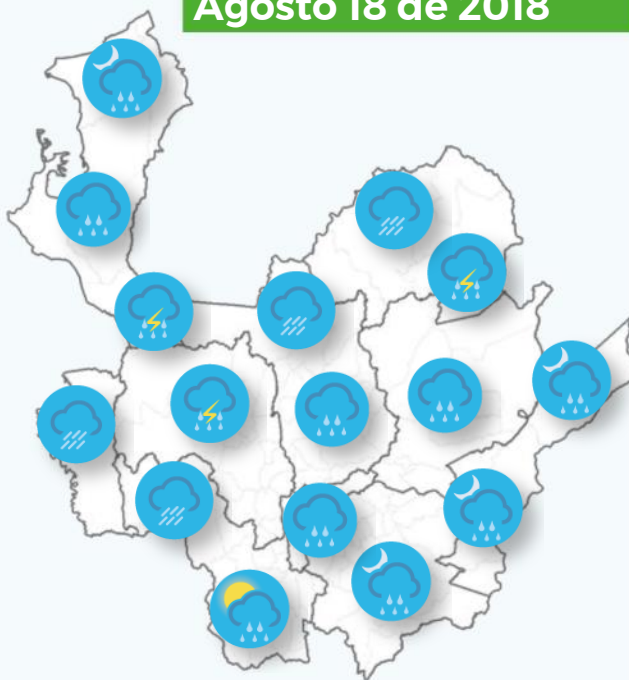


**Tarde:** Lluvias en Urabá centro, Atrato Medio y extremo oriental de Bajo Cauca. Posibles chubascos en Norte (PNN Paramillo).

**Noche-Madrugada:**

En Bajo Cauca, Urabá y Nordeste se prevén lluvias moderadas a fuertes. Lluvias ligeras a moderadas en PNN Paramillo y Atrato Medio.

Agosto 18 de 2018

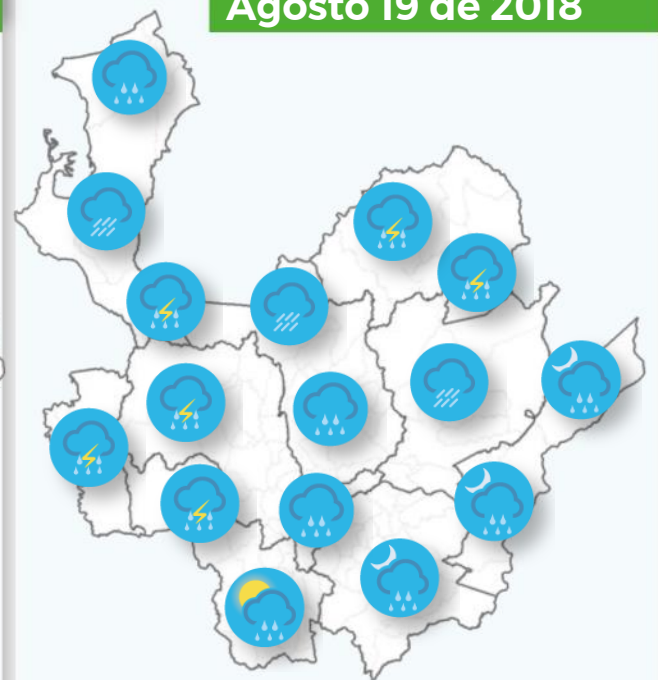


**Mañana:** Posibles lluvias hacia el occidente de Antioquia.

**Tarde:** Lluvias fuertes con tormentas en Atrato Medio, Occidente, Urabá y extremo oriental de Bajo Cauca. Lluvias ligeras en Norte, Suroeste y Aburrá.

**Noche-madrugada:** Lluvias intensas con actividad eléctrica en Bajo Cauca, PNN Paramillo y Nordeste. Lluvias moderadas en Urabá, Atrato Medio y Norte. No se descartan lloviznas en los valles de San Nicolás y de Aburrá.

Agosto 19 de 2018



**Mañana:** Lluvias en el norte de Antioquia, centro y occidente.

**Tarde:** Lluvias intensas en PNN Paramillo, Atrato Medio, Suroeste, Urabá centro, Nordeste y oriente de Bajo Cauca. No se descartan lluvias en Aburrá.

**Noche-Madrugada:**

Precipitaciones moderadas en Bajo Cauca, Nordeste, Magdalena Medio, Oriente y Urabá.



Reporte de variables en los aeropuertos en la última hora:

Medellín 27°C



Vientos del sureste con 46 km/h

Rionegro 22°C



Vientos del sureste con 26 km/h

Apartadó 31°C



Vientos del occidente con 7 km/h

Día



Despejado



Parcialmente nublado



Seminublado e intervalos de lluvias ligeras

Noche



Despejado



Parcialmente nublado y lluvias ligeras



Parcialmente nublado lluvias moderadas-fuertes



Niebla

Condiciones Generales Durante la Jornada



Cielo nublado



Lluvia ligeras



Lluvias moderadas

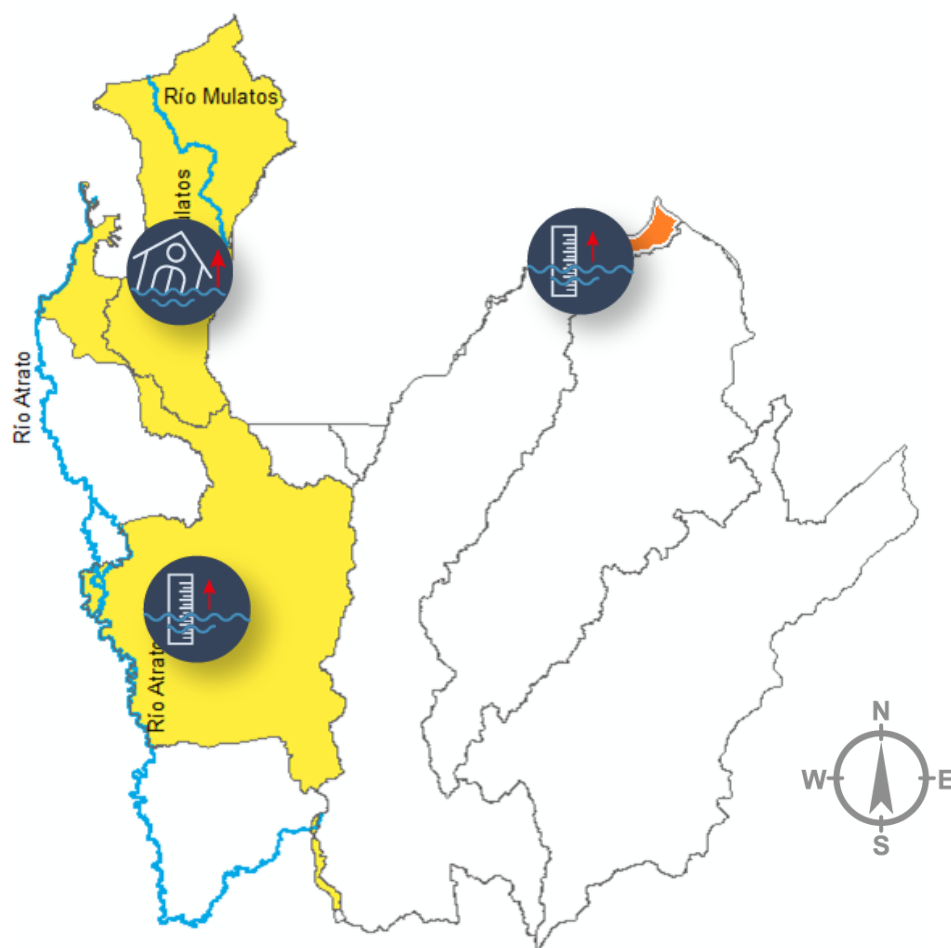


Lluvia con tormenta eléctrica



Granizo

# ALERTAS HIDROLÓGICAS



alerta  
**ROJA**  
para tomar  
acción

alerta  
**NARANJA**  
para  
prepararse

alerta  
**AMARILLA**  
para  
informarse

alerta  
**NARANJA**

alerta  
**AMARILLA**

## Niveles altos Cuenca baja del río Cauca

Los niveles del río Cauca en sectores del trayecto comprendido entre Caucasia (Antioquia) hasta Guaranda (Sucre), se encuentran altos. Se recomienda especial atención a los niveles del río Nechí y tributarios como los ríos San José, Tenche y El Bagre.

## Incremento súbitos ríos de Urabá

Por lluvias persistentes en las cuencas de los ríos León, Mulatos y San Juan de Canalete, es probable la ocurrencia de incrementos súbitos en los niveles de estos cauces y sus afluentes; se espera que esta condición hidrológica se refleje para los demás cauces superficiales de los ríos Vijagual, Zungo, Chigorodó, Carepa, Apartado y río Grande.

## Niveles altos Río Atrato

Las cuencas de los ríos Murri, Sucio y Murindó que drenan hacia el río Atrato, pueden estar saturadas, lo cual podría generar incrementos significativos de los caudales en los principales ríos afluentes al río Atrato.

## Recomendaciones

El IDEAM recomienda a pobladores ribereños especialmente de los municipios donde se han registrado lluvias estar atentos a posibles inundaciones o desbordamientos.

**Atrato Medio:** Vigía del Fuerte, Murindó

**Bajo Cauca:** Cáceres, Tarazá, Zaragoza, Valdivia, El Bagre y Nechí.

**Norte:** Don Matías, Guadalupe, Gómez Plata, Campamento, Angostura, Toledo, Briceño, Valdivia

**Occidente:** Cañasgordas, Dabeiba, Frontino, Uramita, Anzá, Sabanalarga

**Urabá:** Chigorodó, Turbo, Carepa, Apartadó y Mutatá

Alertas  
Hidrológicas



Crecente  
Súbita



Niveles  
Altos



Incremento  
Súbitos

# CONDICIONES EN EL GOLFO DE URABÁ

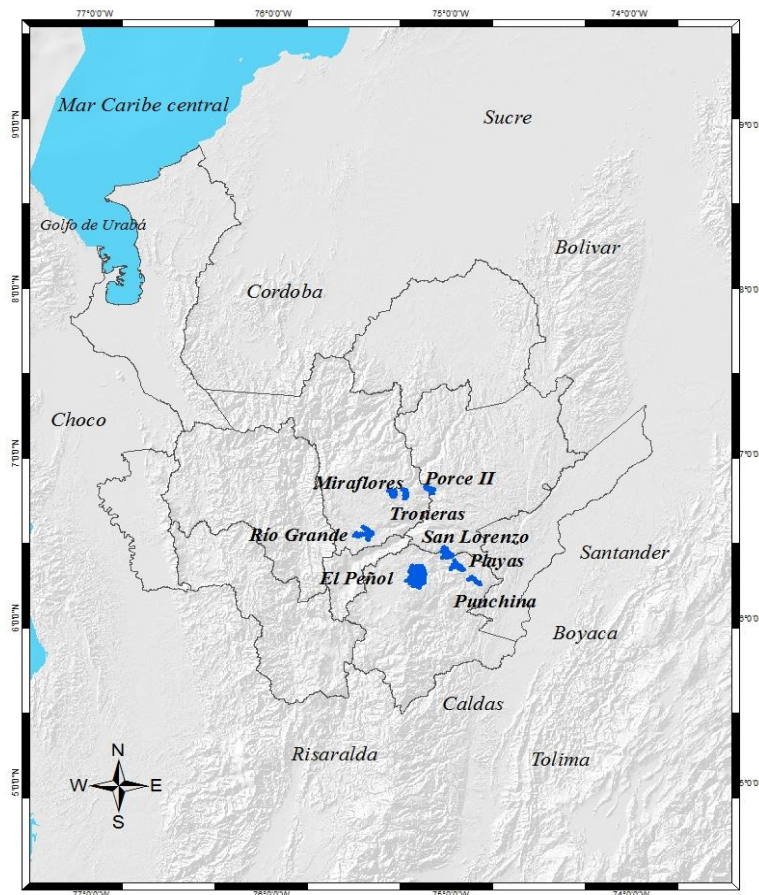
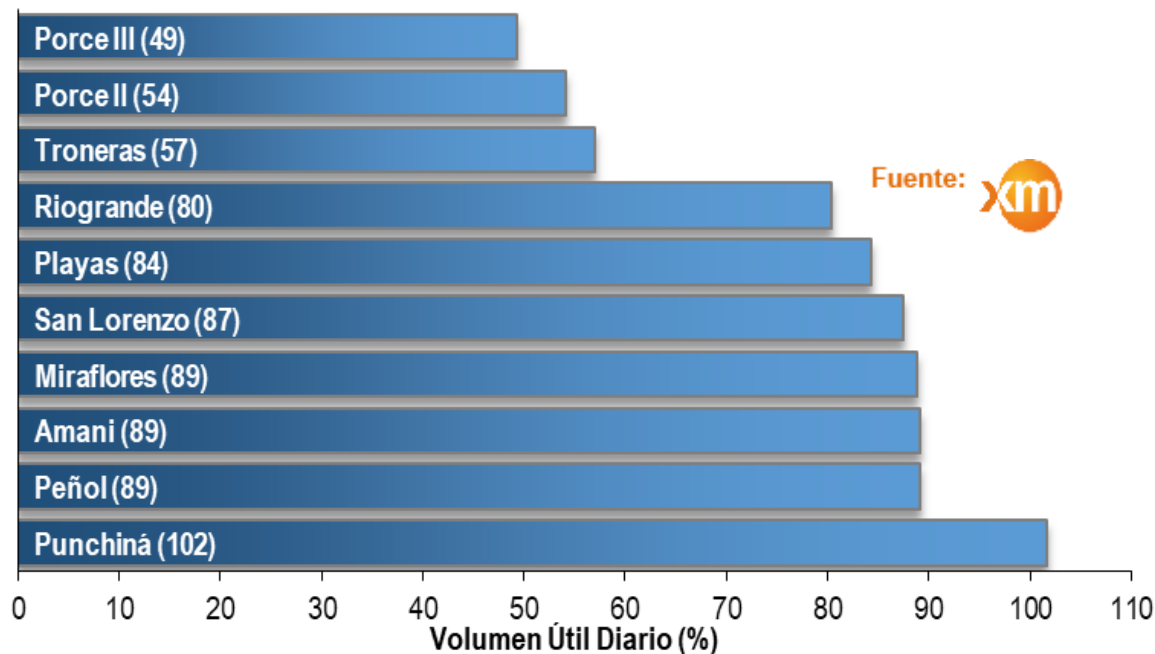


Golfo de Urabá	Velocidad	Dirección	Altura Oleaje
Alta Mar	9-18 Km/h		0,4- 0,6 Metros
Zonas Costeras	2 - 9 Km/h		

Se sugiere a los pescadores, habitantes costeros, turistas y usuarios de embarcaciones de bajo calado consultar con las Capitanías de Puerto antes de zarpar.



# ESTADO DE LOS EMBALSES EN VOLUMEN ÚTIL DIARIO (%)



**Vientos Fuertes y Oleaje Alto**

#Prevención del Riesgo  
Juntos cuidamos de Antioquia

**Inundaciones**

#Prevención del Riesgo  
Juntos cuidamos de Antioquia

## Alertas Hidrológicas



Oleaje Fuerte



Tiempo Lluvioso



Huracán



Tormentas Eléctricas

# ALERTAS POR DESLIZAMIENTOS



## Probabilidad media (2)

Por ocurrencia de deslizamientos de tierra en zonas inestables y de alta pendiente en 2 municipios:

**Norte:** Briceño, Ituango



## Probabilidad baja (57)

Por ocurrencia de deslizamientos de tierra en zonas inestables y de alta pendiente en 57 municipios:

**Bajo Cauca:** Cáceres, Tarazá y Zaragoza

**Magdalena Medio:** Caracolí, Maceo, Puerto Berrío, Puerto Nare y Puerto Triunfo.

**Nordeste:** Amalfi, Anorí, Remedios, Segovia, Yalí y Yolombó.

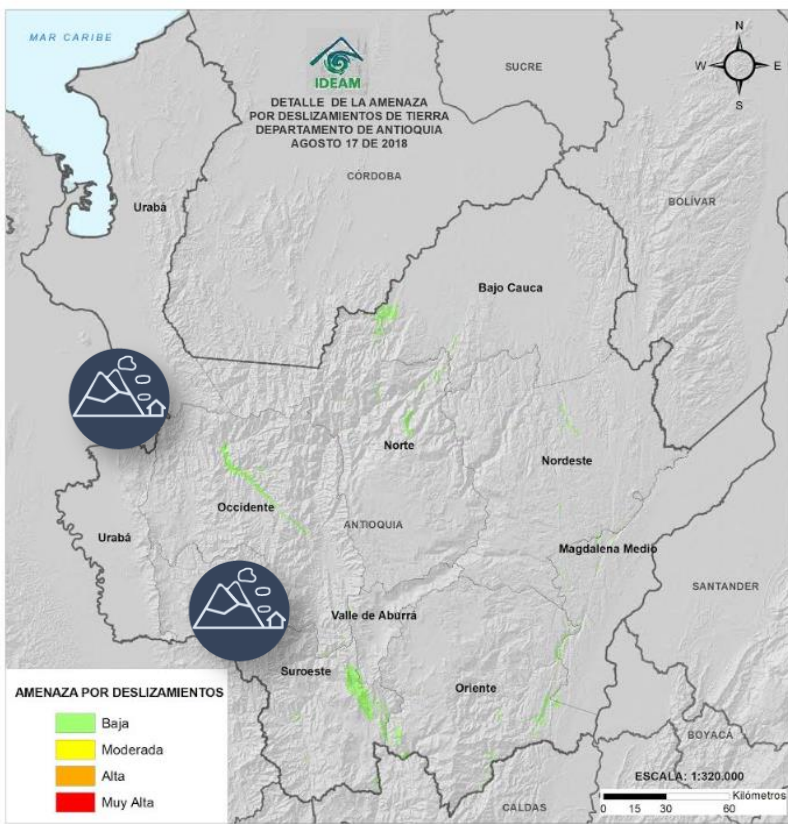
**Norte:** Belmira, Campamento, San Pedro de Los Milagros, Valdivia y Yarumal

**Occidente:** Abriaquí, Armenia, Buriticá, Caicedo, Cañasgordas, Giraldo, Dabeiba, Ebéjico, Frontino, Giraldo, Heliconia, Olaya, San Jerónimo, Santa Fe de Antioquia, Sopetrán y Uramita.

**Oriente:** Abejorral, Argelia, La Unión, Nariño, San Carlos, San Luis y Sonsón.

**Suroeste:** Amagá, Andes, Angelópolis, Betulia, Caramanta, Ciudad Bolívar, Concordia, Fredonia, Montebello, Salgar Santa Bárbara, Titiribí, Urrao.

**Valle de Aburrá:** Caldas, Medellín



## Especial Atención en Vías

Sectores viales identificados con potencialidad de deslizamientos, en los cuales generan alertas:

Barbosa - Cisneros (Pescadito)

Cisneros - Alto de Dolores

La Mansa - Primavera

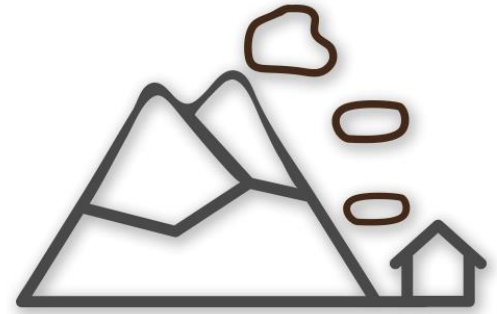
Medellín - Santa Fe de Antioquia.

# ALERTAS POR INCENDIOS

## Deslizamientos

1

Prepárate #YoCuidoLasLaderas



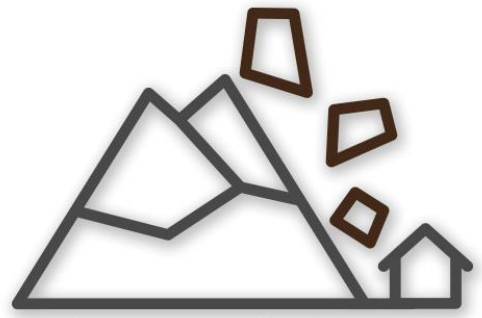
1. Establece un sistema vigilancia del terreno.
2. Observa si hay presencia de grietas en rocas, suelos y viviendas.
3. Revisa si hay elementos desplazados de su lugar original como postes, árboles, cercas, muros y andenes.
4. Establece un sistema de alerta y alarma ante deslizamientos y avisa a las autoridades.

#PrevencióndelRiesgo  
Juntos cuidamos de Antioquia

## Deslizamientos

2

Prepárate #YoCuidoLasLaderas



5. Participa en simulacros de evacuación y fija puntos de encuentro en lugares seguros.
6. Verifica si tu vivienda o lugar de trabajo es seguro antes de ingresar.
7. Evacuar garantiza tu seguridad.
8. Colabora en labores de remoción de escombros y limpieza sólo si es solicitado por las autoridades.

#PrevencióndelRiesgo  
Juntos cuidamos de Antioquia

Alertas



Vendaval



Avenida Torrencial



Deslizamientos de tierra



Deslizamientos en vías

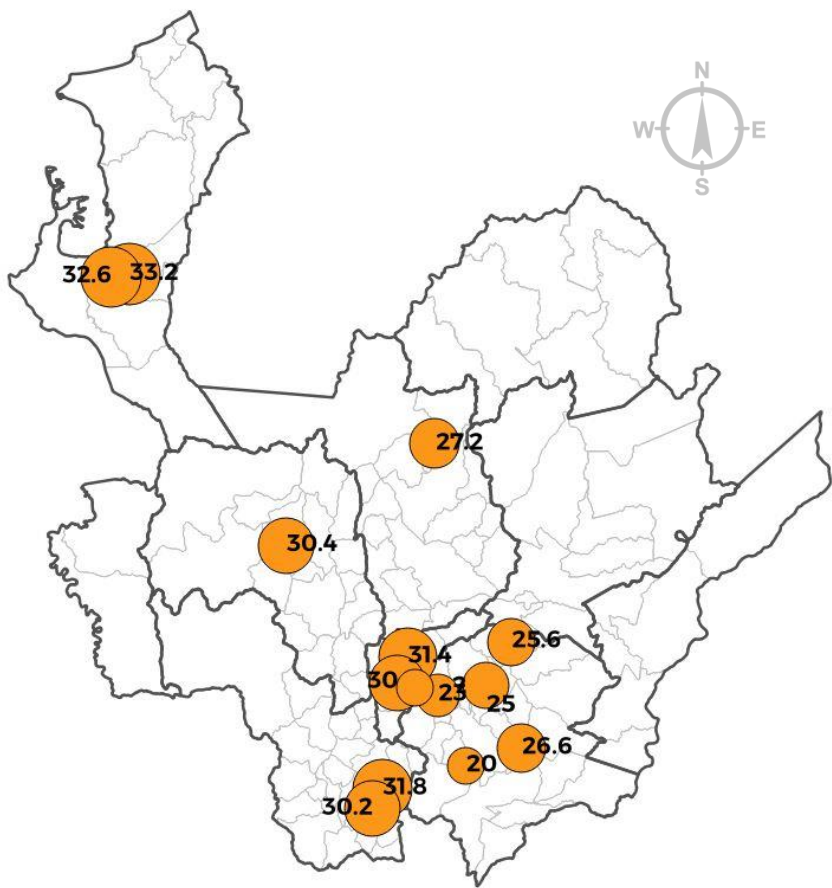


Incendios Forestales

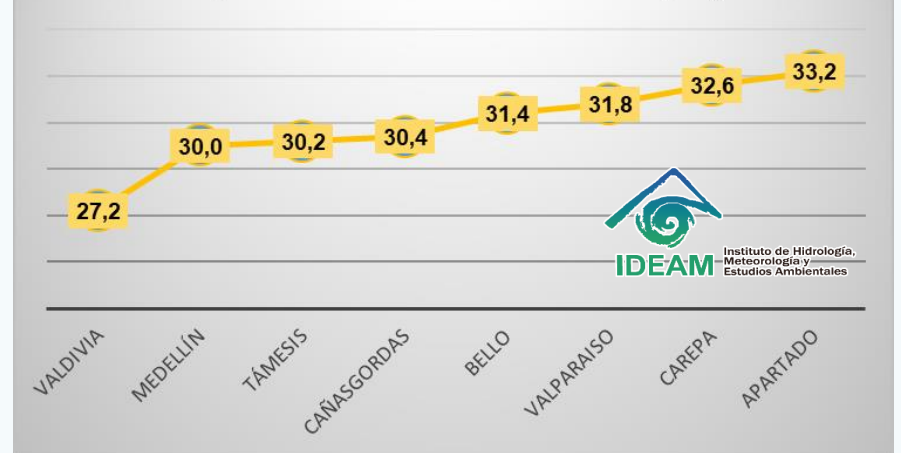


Sequias

## TEMPERATURA MÁXIMA DEL DÍA ANTERIOR



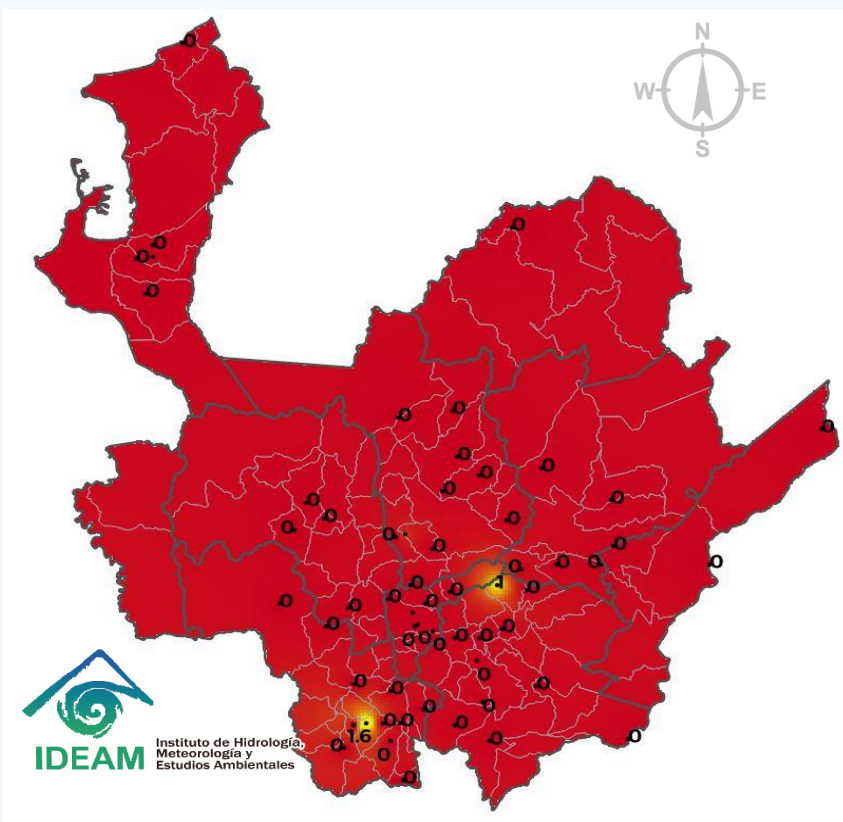
### Temperaturas máximas en °C, ayer



## PRECIPITACIÓN EN 24 HRS (7:00 AM DE AYER A 7:00 AM DE HOY)



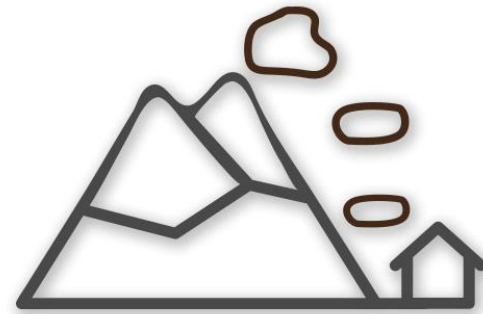
El día de ayer se presentó tiempo seco en gran parte del departamento, no obstante en zonas muy puntuales se presentaron lluvias ligeras. Jericó con 1,6 mm, Concepción con 1,0 mm y Belmira con 0,2 mm.



### Deslizamientos

Reduce #YoCuidoLasLaderas

1



1. Verifica si estás ubicado en una zona de movimientos en masa.
2. No compres ni alquiles lotes o viviendas en zonas de ladera.
3. Maneja adecuadamente las aguas lluvia y negras.
4. Construye sólo con asesoría técnica.

#Prevención del Riesgo  
Juntos cuidamos de Antioquia

# LLUVIAS ACUMULADAS EN 1 AL 16 DE AGOSTO 2018

Entre el 1 y 16 de agosto el comportamiento de las lluvias acumuladas es el siguiente:

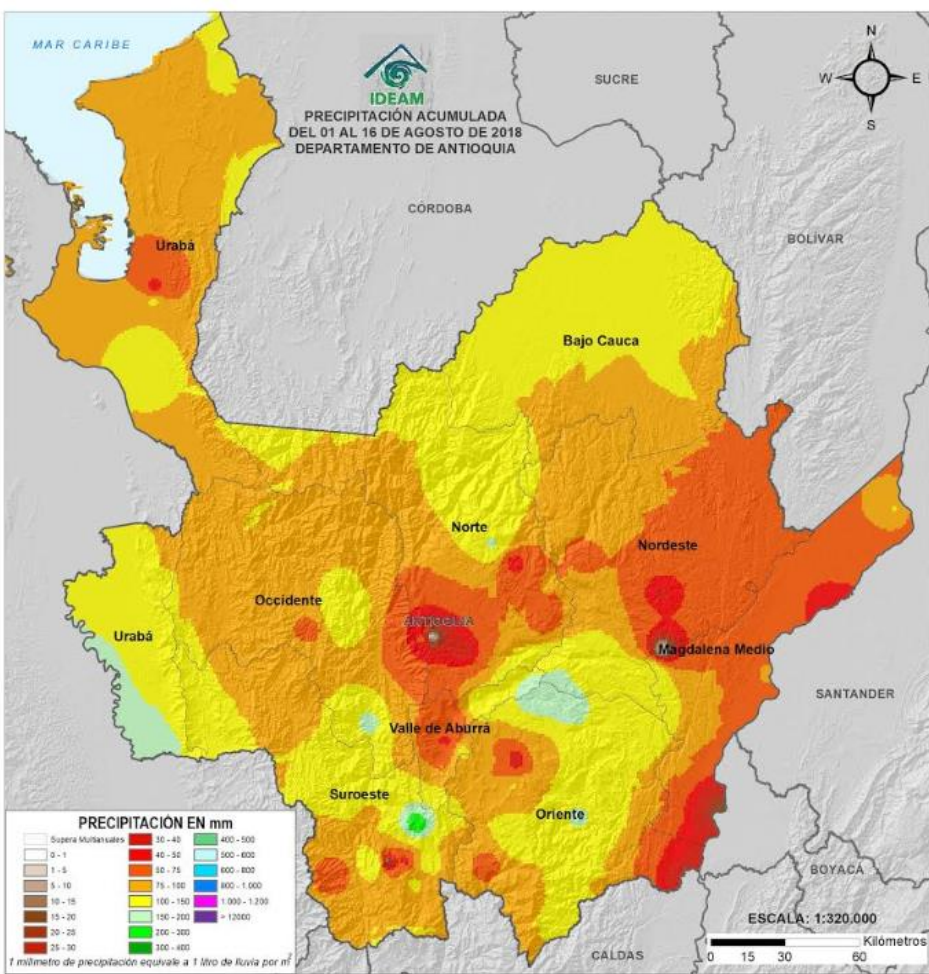
**<50 mm:** Nordeste, Magdalena Medio, Occidente, sur de Suroeste y extremo oriental de Oriente.

**75 - 100 mm:** Norte, Urabá, Occidente, Aburrá y Nordeste.

**100 mm - 150 mm:** Norte, Urabá, Atrato Medio y Oriente.

NOTA: Recordemos que 1 milímetro de agua recogida en el pluviómetro corresponde a 1 litro caído en un metro cuadrado.

**Ejemplo: 10 mm de lluvia = 10 litros de agua en 1 metro cuadrado**

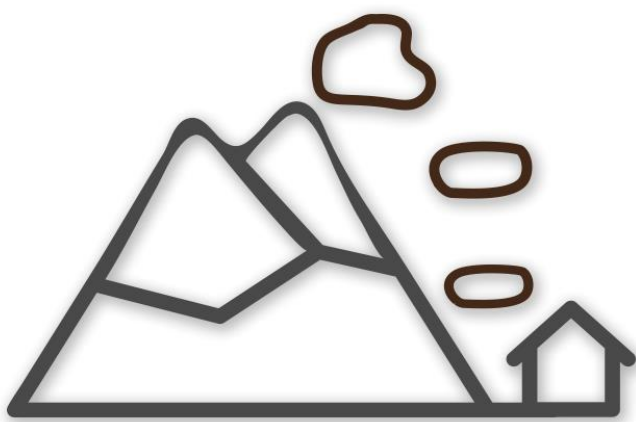
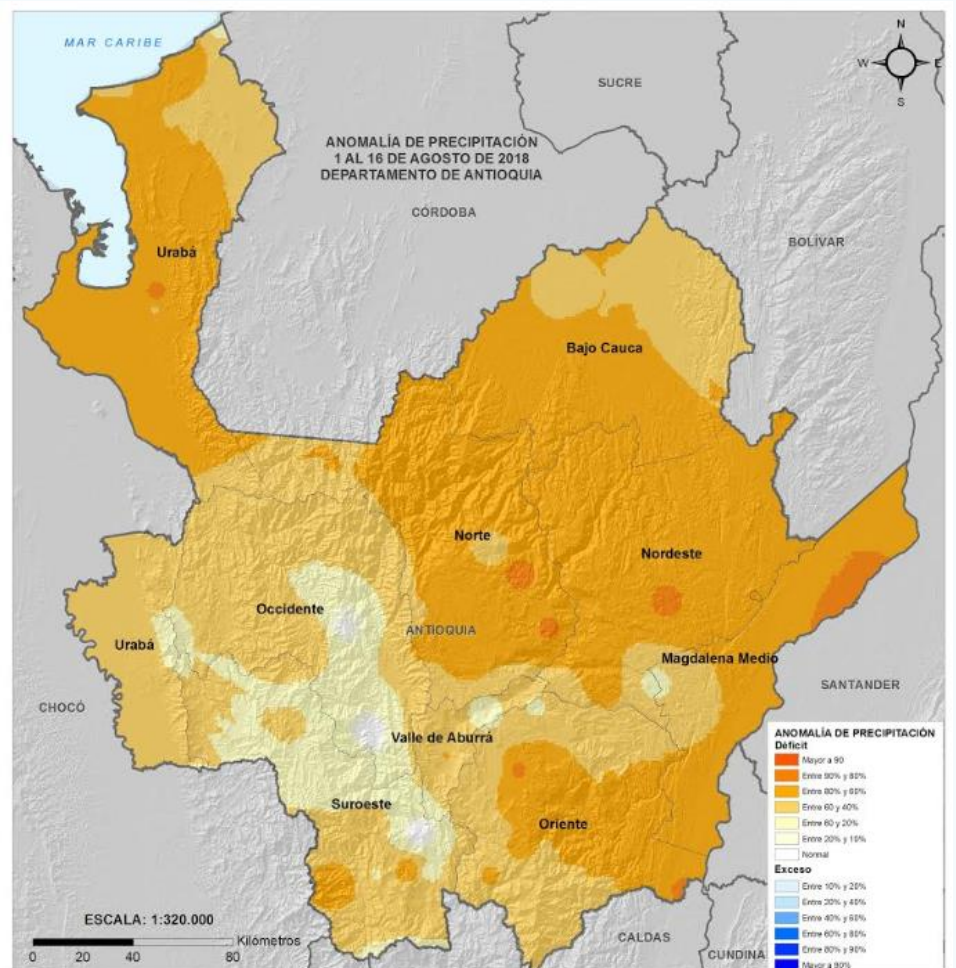


## ANOMALIA DE PRECIPITACIÓN DIARIA 1 AL 16 DE AGOSTO

Este mapa indica si las precipitaciones se han comportado por encima o por debajo de lo normal de acuerdo a valores climatológicos históricos.

**Lluvias moderadamente por debajo de lo normal:** Urabá, Norte, Magdalena Medio, Nordeste, Bajo Cauca, Oriente, Atrato Medio, Occidente y Aburrá.

**Lluvias ligeramente por debajo de lo normal:** Zonas de Suroeste y Occidente.



**Deslizamientos**

#Prevención del Riesgo  
Juntos cuidamos de Antioquia



**Incendios de la  
cobertura Vegetal**

#Prevención del Riesgo  
Juntos cuidamos de Antioquia

# ICONOGRAFÍA

ICONO	EVENTO	DEFINICIÓN
	Creciente Súbita	Incremento de los niveles (caudales) de las corrientes, se asocian con escorrentía superficial y aumento de las lluvias en las cabeceras de las cuencas (tanto la principal como la de sus afluentes).
	Incremento Súbitos	Cuando se presentan desembalses por el vertedero de una presa, cuyos caudales van directamente a la corriente ubicada aguas abajo de la misma; los pobladores observan incrementos rápidos de las corrientes aunque éstos NO los asocian con lluvias.
	Niveles Altos	Incremento del nivel de un río cuando estos se aproximan a los umbrales de referencia (amarillo, naranja, rojo); éstos umbrales o niveles de referencia se determinan en cada punto de monitoreo y por esa razón, cuando se mantiene un incremento sostenido, se emiten las respectivas alertas.
	Vendaval	Incremento rápido de la velocidad del viento en un corto lapso de tiempo.
	Oleaje Fuerte	Es el incremento en la altura de las olas debido a un incremento en los vientos y en la presión atmosférica.
	Huracán	Fenómenos meteorológicos que se originan en el océano, ocasionan vientos muy fuertes y lluvias torrenciales. Estos sistemas se desplazan sobre el mar y dependiendo del calor y la humedad pueden fortalecer y convertirse según su velocidad y potencia en una depresión tropical, que dará paso a una tormenta tropical y posteriormente a un huracán
	Tiempo Lluvioso	Evento de lluvia de carácter moderado a fuerte y persistente.
	Granizo	Es un tipo de precipitación sólida en forma de bola de hielo. Generalmente este evento sucede en las tardes.
	Helada Meteorológica	Ocurrencia de una temperatura igual o menor a 0°C a un nivel de 2 metros sobre el nivel del suelo. Lashedadas son más probables cuando se presentan altas temperaturas vespertinas el día anterior, vientos en calma, muy poca nubosidad y baja humedad en el ambiente.
	Avenida Torrencial	Es el aumento del nivel de un río o quebrada que arrastra material, como rocas, árboles o tierra.
	Deslizamientos de tierra	Desplazamiento del terreno, suelo o roca que pueden presentarse en zonas de ladera. Generados por lluvias persistentes, sismos y en mayor proporción por actividades humanas desarrolladas de manera inadecuada.
	Deslizamientos en vías	Vías identificadas con potencialidad de deslizamientos y caídas de rocas.
	Incendios Forestales	Fuego que se propaga sin control, consumiendo material vegetal ubicado en áreas forestales. Generados por rayos, volcanes y en mayor proporción por acciones humanas.
	Sequias	Temporadas de baja disponibilidad de agua debido a la reducción de lluvias, donde la humedad del suelo es baja y disminuyen los ríos, lagos y embalses.
	Niebla	Fenómeno meteorológico en donde diminutas partículas de agua están en suspensión y ocasionan la reducción de visibilidad, muy peligrosa para las operaciones aéreas y el desplazamiento de tráfico terrestre.
	Tormentas Eléctricas	Fenómeno meteorológico con presencia de rayos, truenos y relámpagos, por lo general acompañado de lluvias fuertes y en ocasiones granizo. También existen tormentas secas sin presencia de lluvias.

Síguenos en:



Instituto de Hidrología, Meteorología y Estudios Ambientales